

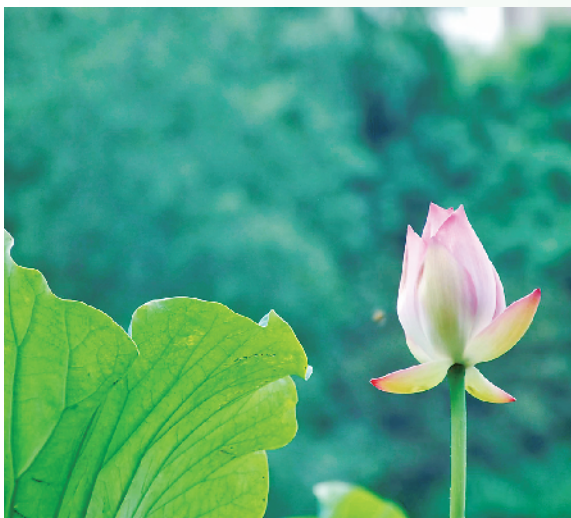


周口人民公园鸟瞰图。

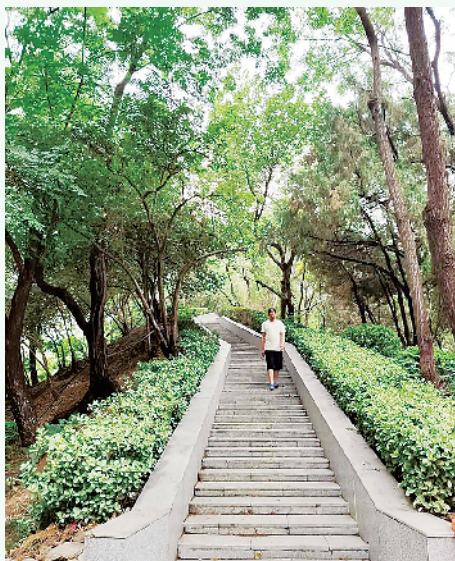
# 走进周口人民公园

□戚团结 摄

周口人民公园是一座综合性公园，始建于1954年，经过多年的扩建和改造，现已成为集观赏游览、休闲健身、科普教育等功能于一体的现代化公园。



含苞待放。



小径独行。



绿树成荫。



切磋技艺。



身姿矫健。



一池碧水。



人流如织。